

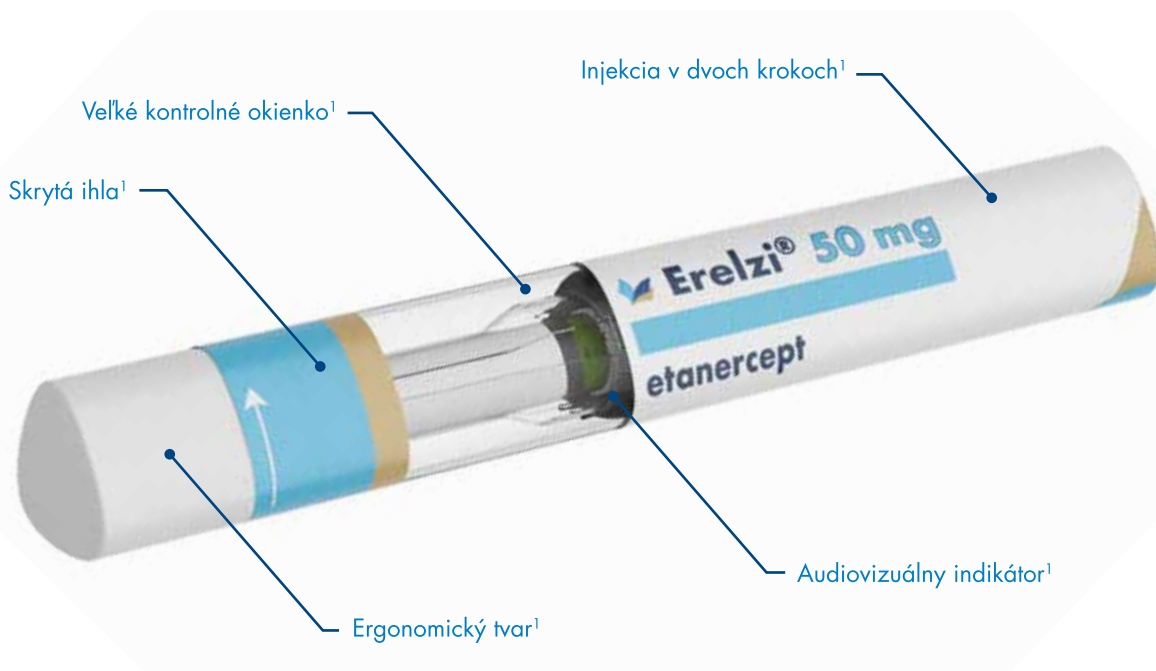


## Vzdelávací materiál pre zdravotníckych pracovníkov

### Podrobné pokyny na správne použitie pera na injekciu pre pacientov a zdravotníckych pracovníkov:

Pero Erelzi SensoReady®:

#### SÚPRAVA NA UKÁŽKU POUŽITIA PERA PRE ZDRAVOTNÍCKYCH PRACOVNÍKOV PERO SENSOREADY® (50 mg)



#### POMÔŽE VÁM UKÁZAŤ SPÔSOB PODANIA

#### PRED A PO UKÁŽKE POUŽITIA PERA SENSOREADY®

Táto súprava je určená na ukážku, ako sa používa Erelzi SensoReady® pero. Má vám pomôcť naučiť pacientov, ako si majú správne sami podať injekciu pomocou pera. Po každom použití môžete pero vrátiť do pôvodného stavu, aby ste mohli pacientom opakovane predviesť jeho použitie.

##### PRED

Uistite pacienta, že toto je pomôcka na ukážku použitia pera. Cieľom vášho stretnutia je naučiť pacienta zaobchádzať s perom, aby si bol istý, že podanie si injekcie je jednoduché a bez stresu.

Uistite sa, aby ste prebrali nasledujúce body týkajúce sa bezpečnosti a naučili pacienta správne a bezpečne zaobchádzať s perom - tieto body musí pacient dodržiavať pri podaní injekcie lieku Erelzi.

- Skontrolujte, či je pero v rozsahu dátumu expirácie.<sup>1</sup>
- Skontrolujte, či je tekutina číra alebo mierne opaleskujúca, bezfarebná alebo mierne nažltlá. Môže obsahovať malé biele alebo takmer priesvitné bielkovinové častice.<sup>1</sup>
- Skontrolujte, či bezpečnostný spoj nie je poškodený.<sup>1</sup>

*Ak niektorý z týchto bodov nie je splnený, pacient má vrátiť pero do lekárne.<sup>1</sup>*

##### PO

Uistite sa, že váš pacient má:

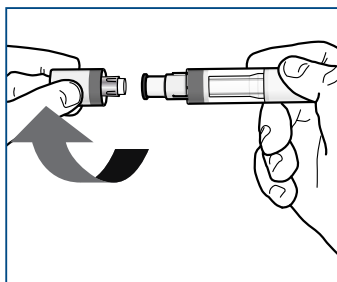
- Písomnú informáciu o podaní si injekcie.
- Príručku po predpísaní lieku Erelzi.
- Prístup k videu o podaní si injekcie.

Pero Erelzi SensoReady® je pomôcka na subkutánne podanie lieku Erelzi (etanercept). Táto pomôcka je dostupná pre 50 mg injekciu.<sup>1</sup>

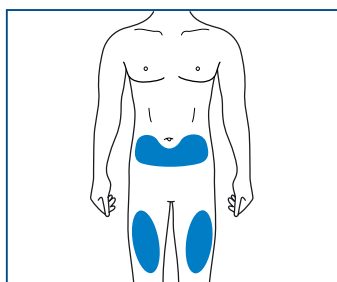
**Pomôcka na ukážku použitia pera Erelzi SensoReady® neobsahuje liek ani ihlu a manipulácia s ním je bezpečná.**

Pomôcka na ukážku má dátum expirácie 3 roky. Prosím, kontaktujte zástupcu spoločnosti Sandoz, ak pomôcka prestane byť funkčná.

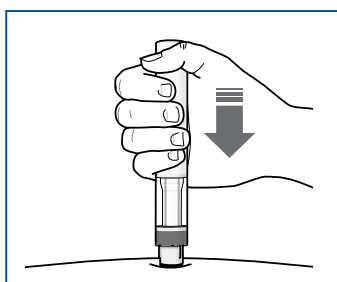
## AKO POUŽÍVAŤ POMÔCKU NA UKÁŽKU POUŽITIA SENSOREADY® PERA



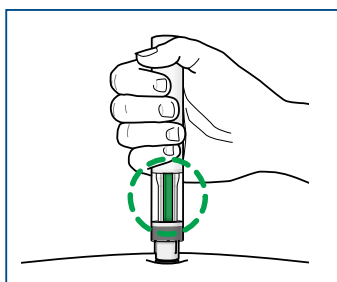
- Táto pomôcka nemá ihlu, ale obsahuje bielu plastovú časť, ktorá umožňuje predviesť podanie injekcie bez prepichnutia kože.
- *Zdôraznite pacientovi, že musí očistiť miesto podania injekcie tampónom napusteným alkoholom.<sup>1</sup>*
- Odskrutkujte uzáver v smere šípky.<sup>1</sup>



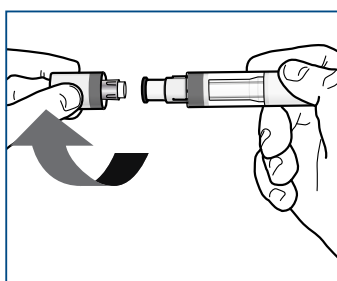
- Nájdite na tele pacienta vhodné miesto na podanie injekcie.<sup>1</sup>
- *Pozorne ukážte pacientovi vhodné miesto na podanie injekcie.<sup>1</sup>*
- Umiestnite pero vertikálne (pod 90° uhlom).<sup>1</sup>



- Pritlačte pero pevne ku koži pacienta a začnite podávať injekciu. Ďalej držte pero pevne pritlačené ku koži pacienta.<sup>1</sup>
- Počas podania injekcie budete počuť dve kliknutia: prvé kliknutie je znamením, že sa začalo podanie injekcie a druhé kliknutie je znamením, že podanie injekcie sa takmer skončilo.<sup>1</sup>
- *Vysvetlite význam týchto kliknutí pacientovi.*



- Skontrolujte, či zelený indikátor zaplnil okienko a prestal sa posúvať.<sup>1</sup> Teraz môžete pero odtrhnúť.
- *Vysvetlite pacientovi, ako bezpečne zlikvidovať pero SensoReady® a zdôraznite, že nikdy nesmie pero znovu použiť.<sup>1</sup>*



- Aby ste uviedli pero do pôvodného stavu, jednoducho zaskrutkujte uzáver späť. Pero sa vráti do pôvodného stavu po odstránení uzáveru.

### Referencie:

1. Písomná informácia o lieku Erelzi pre používateľov.

RMP – Risk Management Plan / Plán riadenia rizík, ŠÚKL – Štátny ústav pre kontrolu liečiv

**Dátum prípravy materiálu:** február 2020, **číslo materiálu:** 23526\_2\_2020\_BIO, **expirácia materiálu:** február 2021  
SANDOZ d.d. – organizačná zložka, Žižkova 22B, 811 02 Bratislava, tel.: 02/50 706 111

Edukačný materiál ERELZI® - RMP verzia 1.3  
ŠÚKL schválil dňa: 2.10.2019