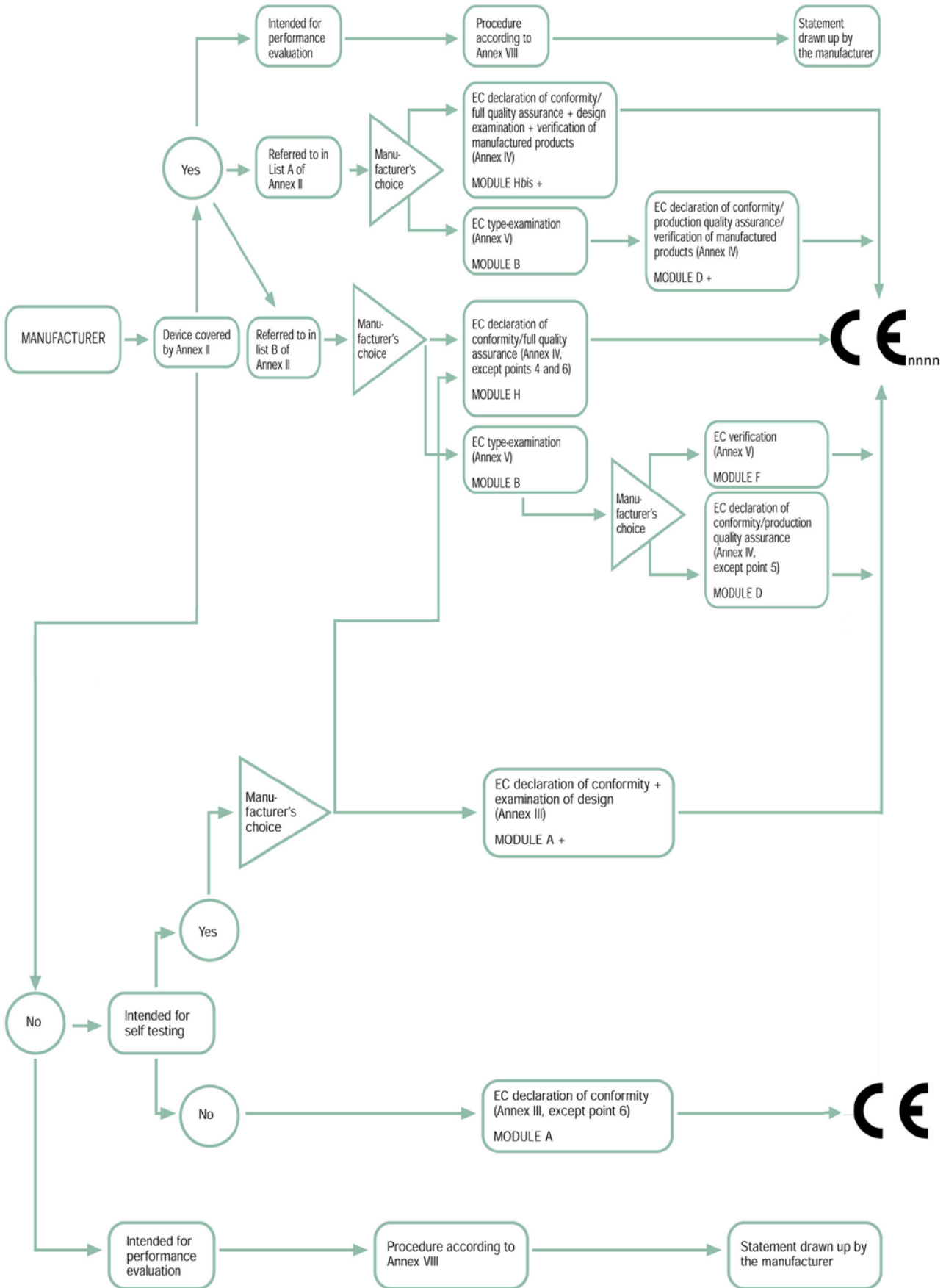


Flow chart for the conformity assessment procedures provided for in Directive 98/79/EC on *in vitro* diagnostic medical devices



Zdroj: [Príloha č.8 príručky pre implementáciu smerníc nového prístupu a globálneho prístupu](#)

Diagramy sú upravené.

nnnn je číslo notifikovanej osoby pridelené Európskou komisiou.