


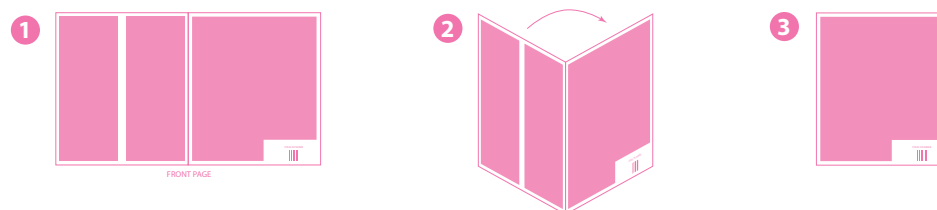


<p>Ďalšie informácie (prosíme vyplňte)</p> <p>Meno pacienta: -----</p> <p>Meno lekára: -----</p> <p>Telefónne číslo lekára: -----</p> <p>• Túto kartu majte pri sebe počas 2 mesiacov po poslednej dávke Benepali, pretože nežiaduce účinky sa môžu vyskytnúť aj po vašej poslednej dávke Benepali.</p>	<p>• Požiadajte svojho lekára aby vám zostavil zoznam iných liekov, ktoré môžu zvýšiť vaše riziko infekcie.</p> <p>_____</p> <p>_____</p> <p>_____</p>	<div data-bbox="1482 411 1791 569" style="background-color: #003366; color: white; padding: 5px; text-align: center; border-radius: 10px;">Karta pacienta</div> <div data-bbox="1471 709 1805 974" style="text-align: center; margin-top: 20px;">  <p>Benepali™ etanercept</p>  </div> <div data-bbox="1575 1184 1784 1276" style="text-align: center; margin-top: 20px;"> <p>58109-02</p>  </div>
---	--	--

FRONT PAGE



Táto karta obsahuje dôležité bezpečnostné informácie, o ktorých musíte vedieť predtým, ako dostanete Benepali, a počas liečby s Benepali. Ak nerozumiete týmto informáciám, obráťte sa na svojho lekára aby vám ich vysvetlil.

- Ukážte túto kartu každému lekárovi, ktorý bude liečiť vás alebo vaše dieťa.

Infekcie

Benepali môže zvýšiť vaše riziko infekcií, ktoré môžu byť závažné.

- Nepoužívajte Benepali ak máte nejakú infekciu. Ak si nie ste istý, opýtajte sa svojho lekára.
- Ak sa u vás objavia príznaky naznačujúce infekciu, ako je horúčka, pretrvávajúci kašeľ, strata hmotnosti alebo vysilenosť, okamžite vyhľadajte lekársku pomoc.

- Máte byť vyšetrený na prítomnosť tuberkulózy (TB). Obráťte sa na svojho lekára ohľadne dátumov a výsledkov vášho posledného vyšetrenia na TB ako je uvedené nižšie:

Test:

Dátum:

Výsledky:

Test:

Dátum:

Výsledky:

SAMSUNG
BIOEPIS |  Biogen®

BACK PAGE